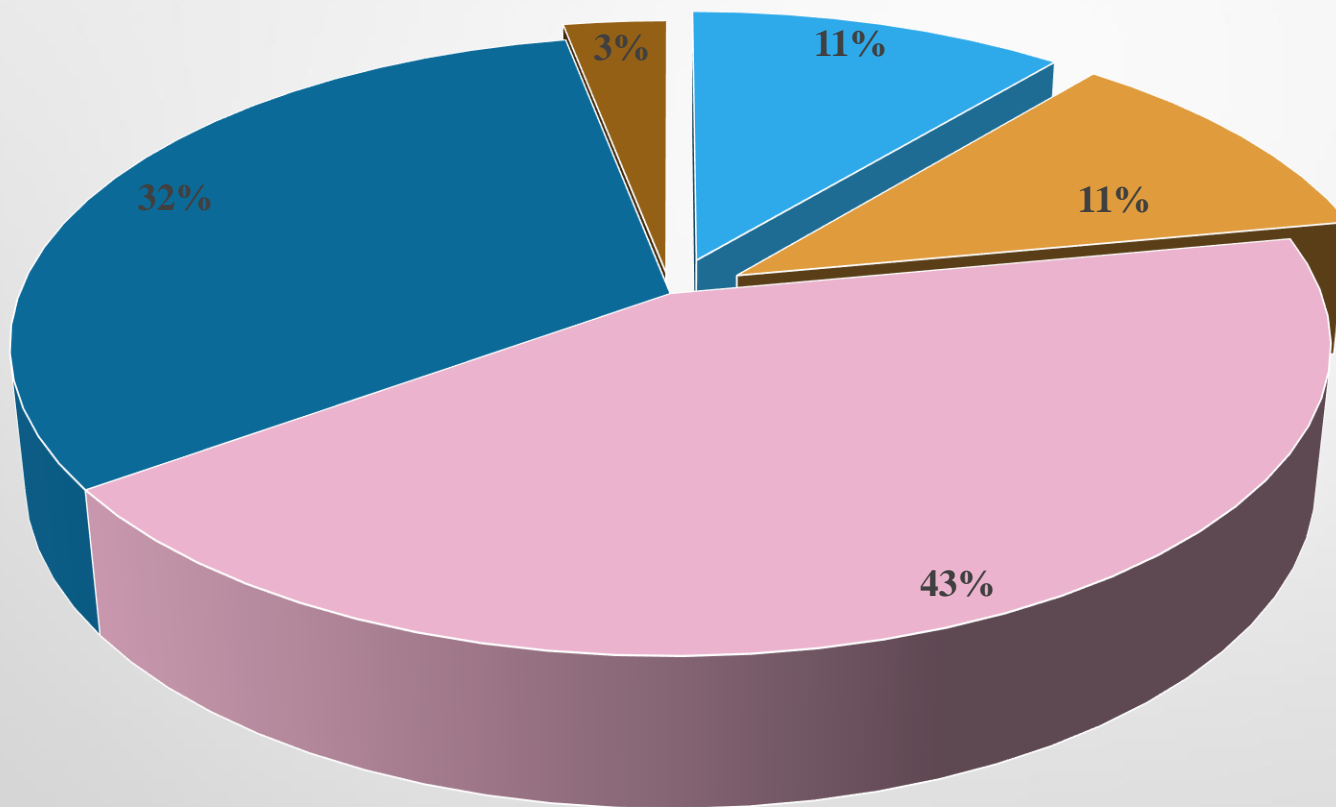


«Адаптация к обучению в школе учащихся 1-х классов»

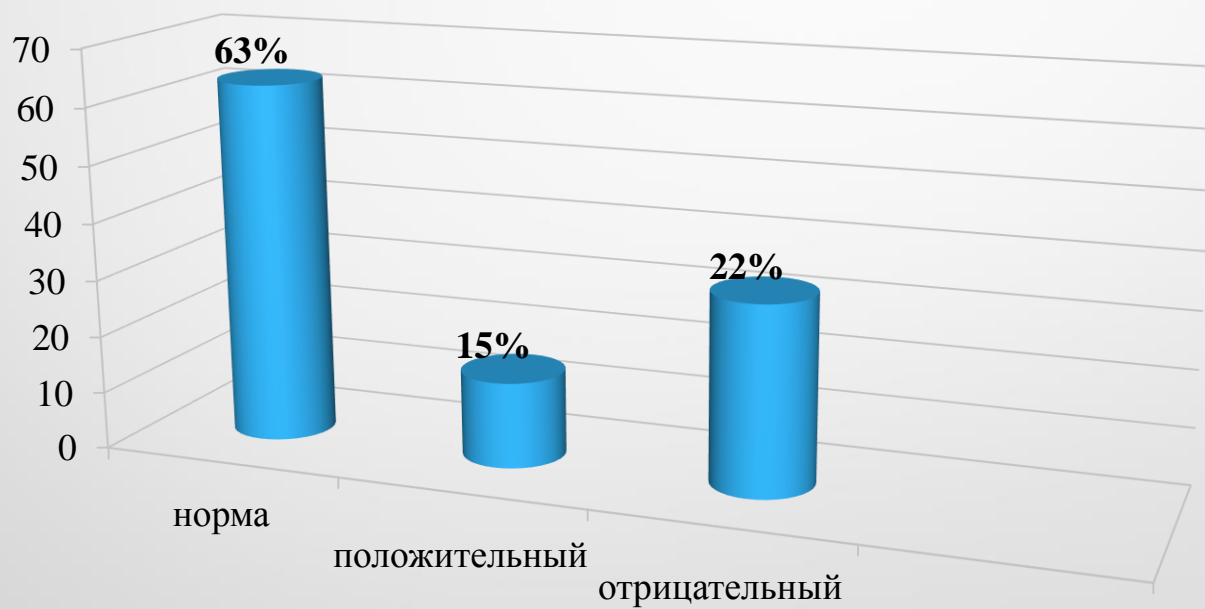
2018/2019 учебный год

**Уровень сформированности предпосылок к овладению учебной
деятельностью учащимися 1-А класса
2018/2019 учебный год**

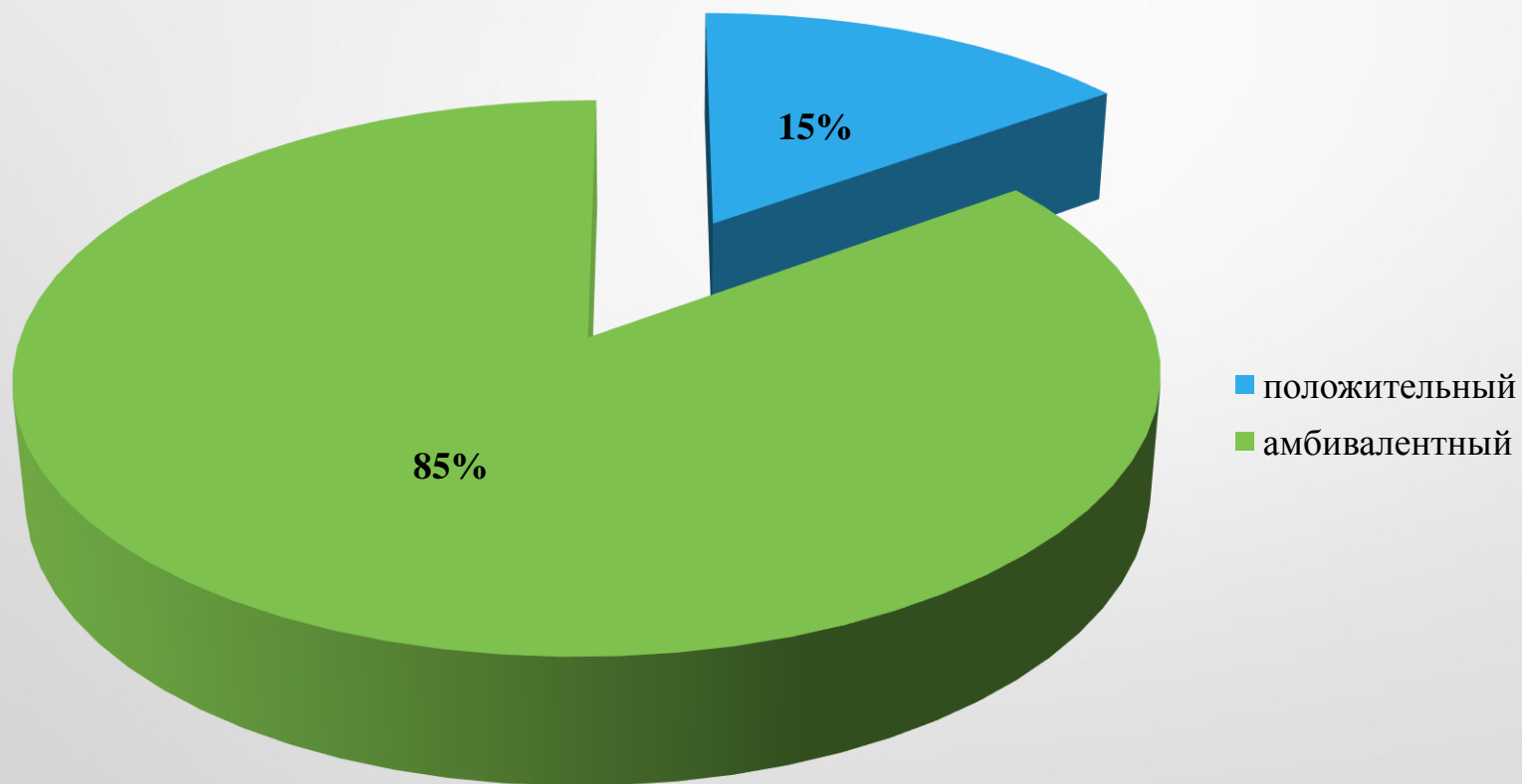


■ высокий ■ выше среднего ■ средний ■ ниже среднего ■ низкий

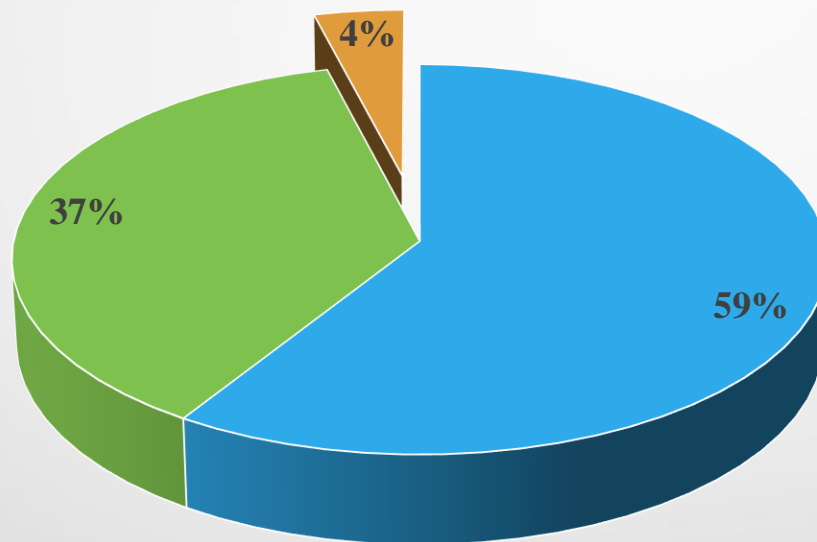
Эмоциональный фон учащихся 1-А класса 2018/2019 учебный год



Уровень эмоциональной адаптации учащихся 1-А класса 2018/2019 учебный год

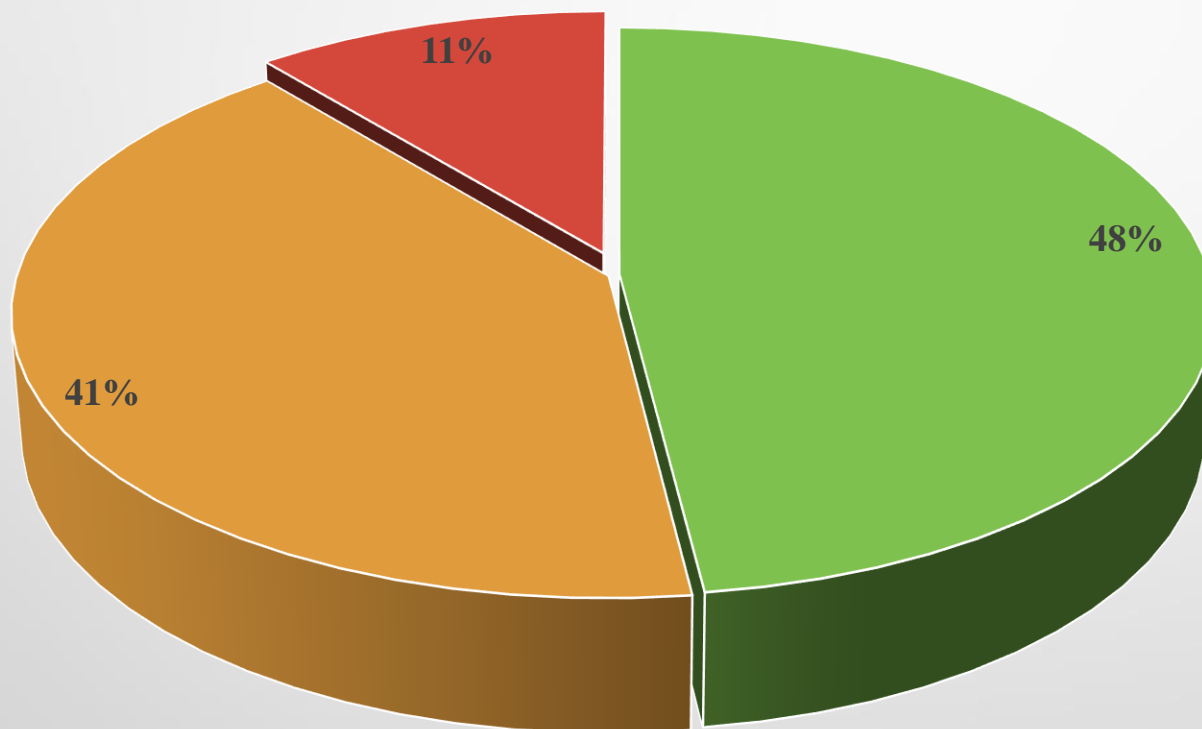


Уровень физиологической адаптации учащихся 1-А класса 2018/2019 учебный год



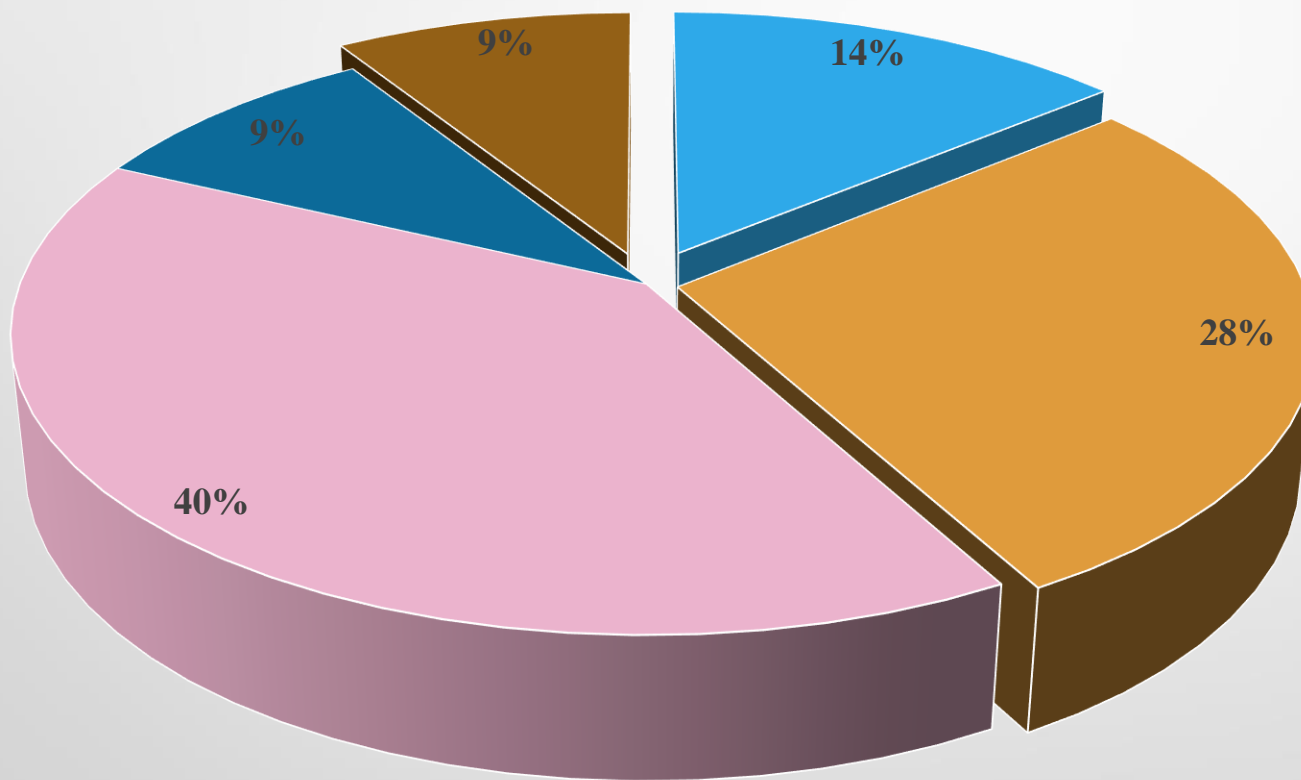
■ оптимальная работоспособность ■ компенс. сост. усталости ■ хр. переутомл. ■ перевозбуждение

**Общий показатель адаптации к школьному обучению
учащихся 1-А класса
2018/2019 учебный год**



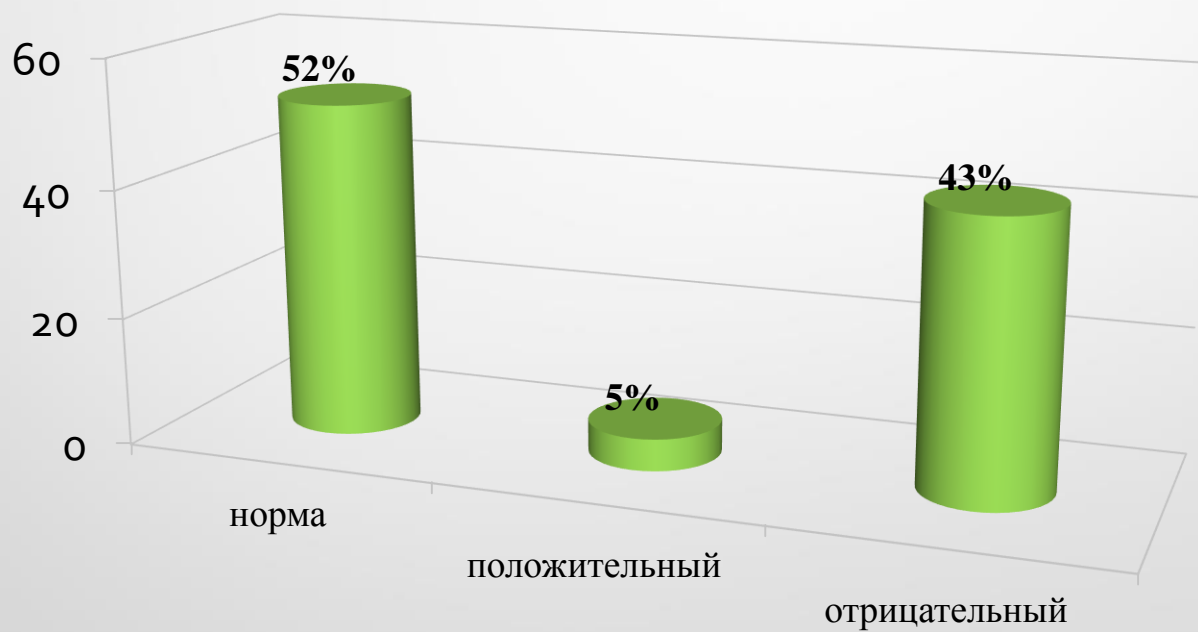
■ достаточный ■ частичный ■ недостаточный

**Уровень сформированности предпосылок к овладению учебной
деятельностью учащимися 1-Б класса
2018/2019 учебный год**

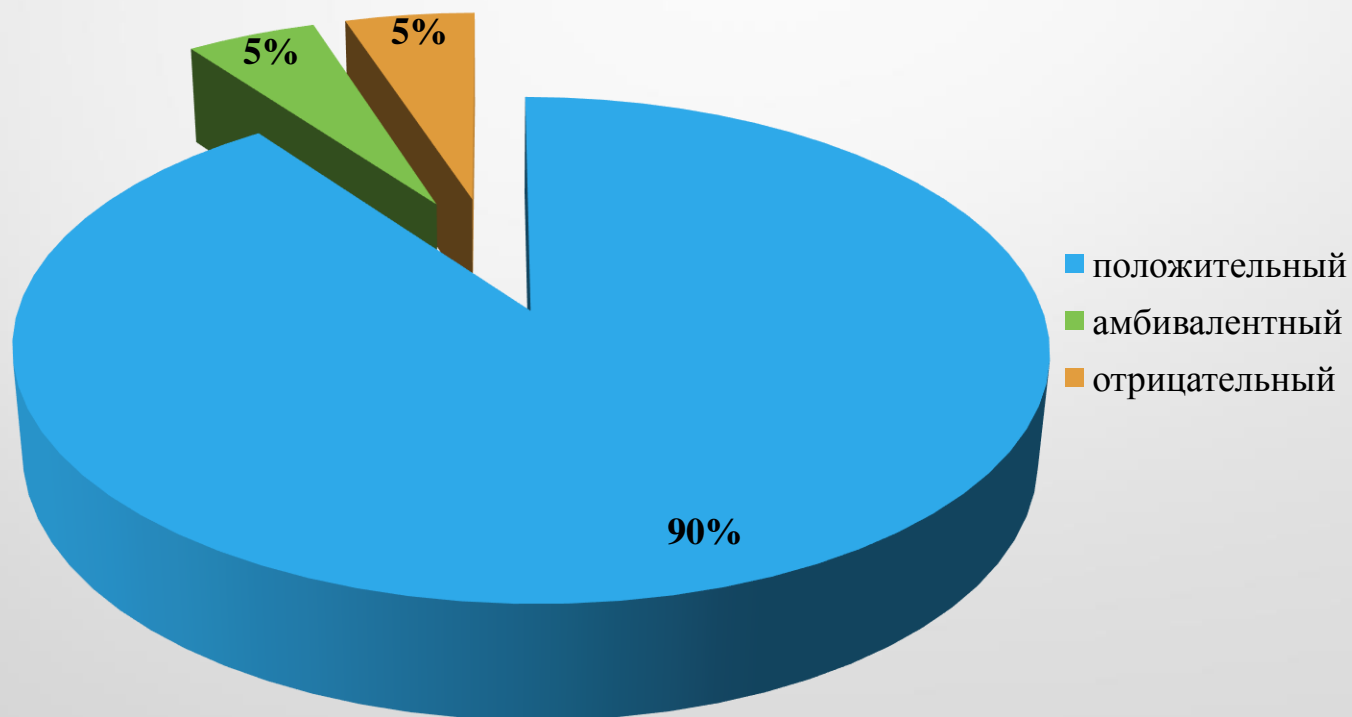


■ высокий ■ выше среднего ■ средний ■ ниже среднего ■ низкий

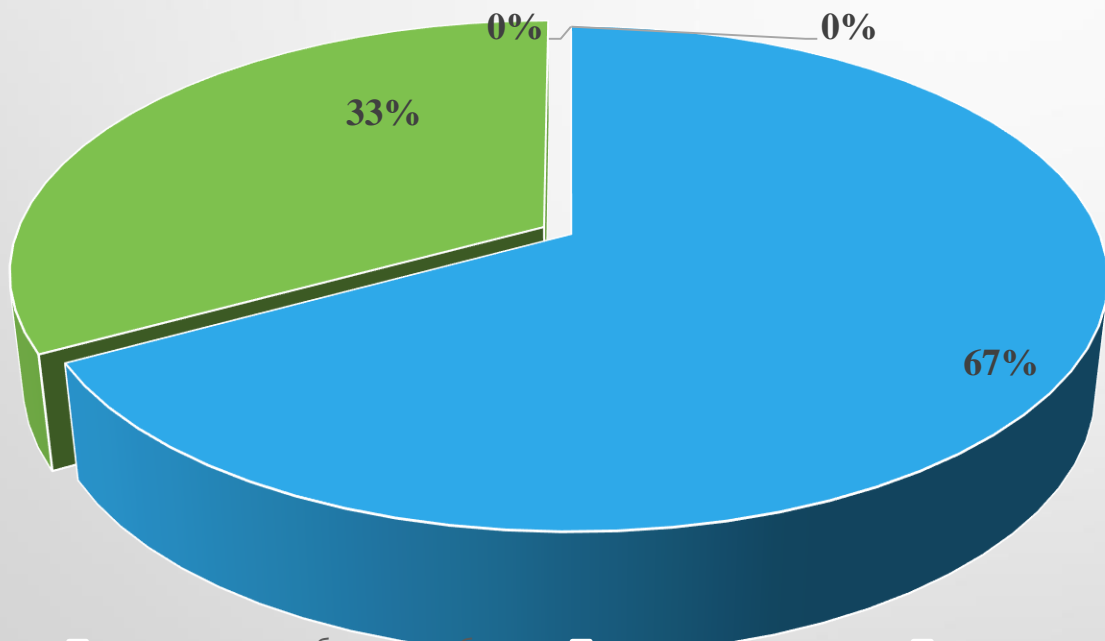
Эмоциональный фон учащихся 1-Б класса 2018/2019 учебный год



**Уровень эмоциональной адаптации учащихся 1-Б класса
2018/2019 учебный год**

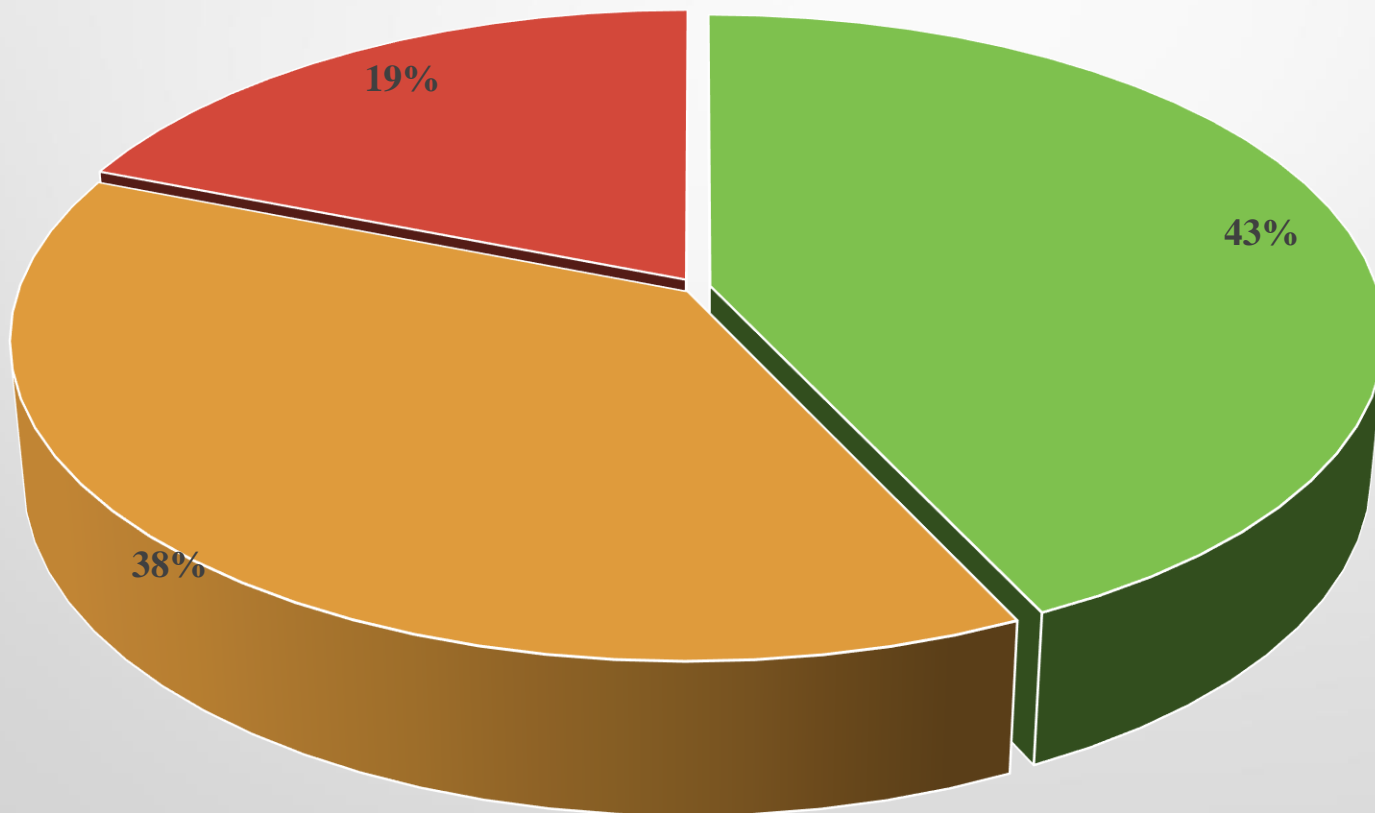


Уровень физиологической адаптации учащихся 1-Б класса 2018/2019 учебный год



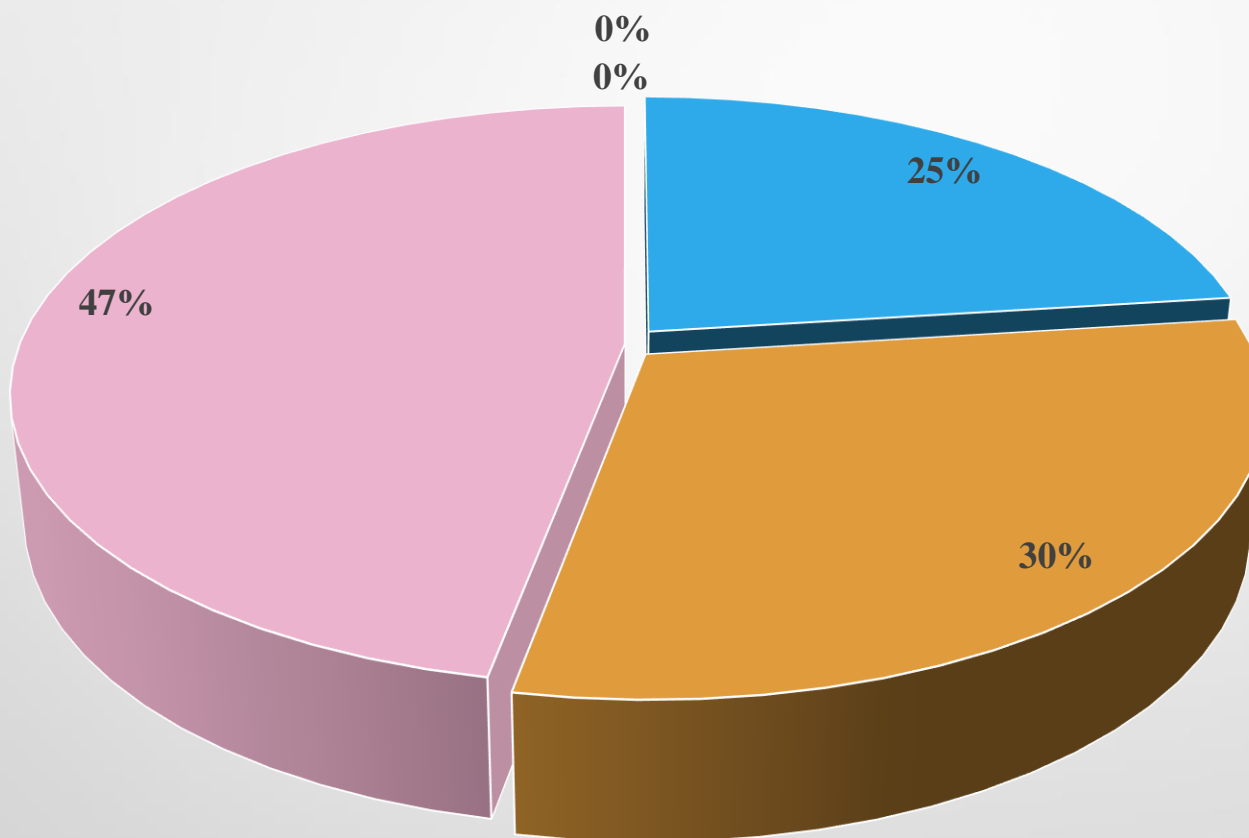
■ оптимальная работоспособность ■ комп. сост. усталости ■ хр. переутомление ■ перевозбуждение

**Общий показатель адаптации к школьному обучению
учащихся 1-Б класса
2018/2019 учебный год**



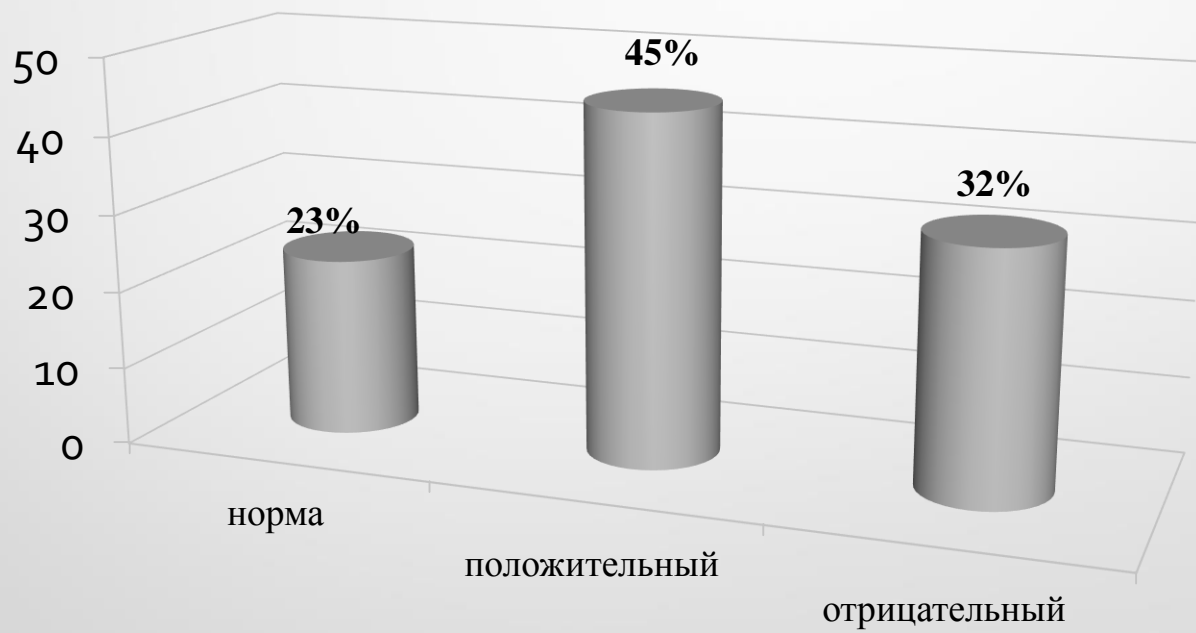
■ достаточный ■ частичный ■ недостаточный

**Уровень сформированности предпосылок к овладению учебной
деятельностью учащимися 1-В класса
2018/2019 учебный год**

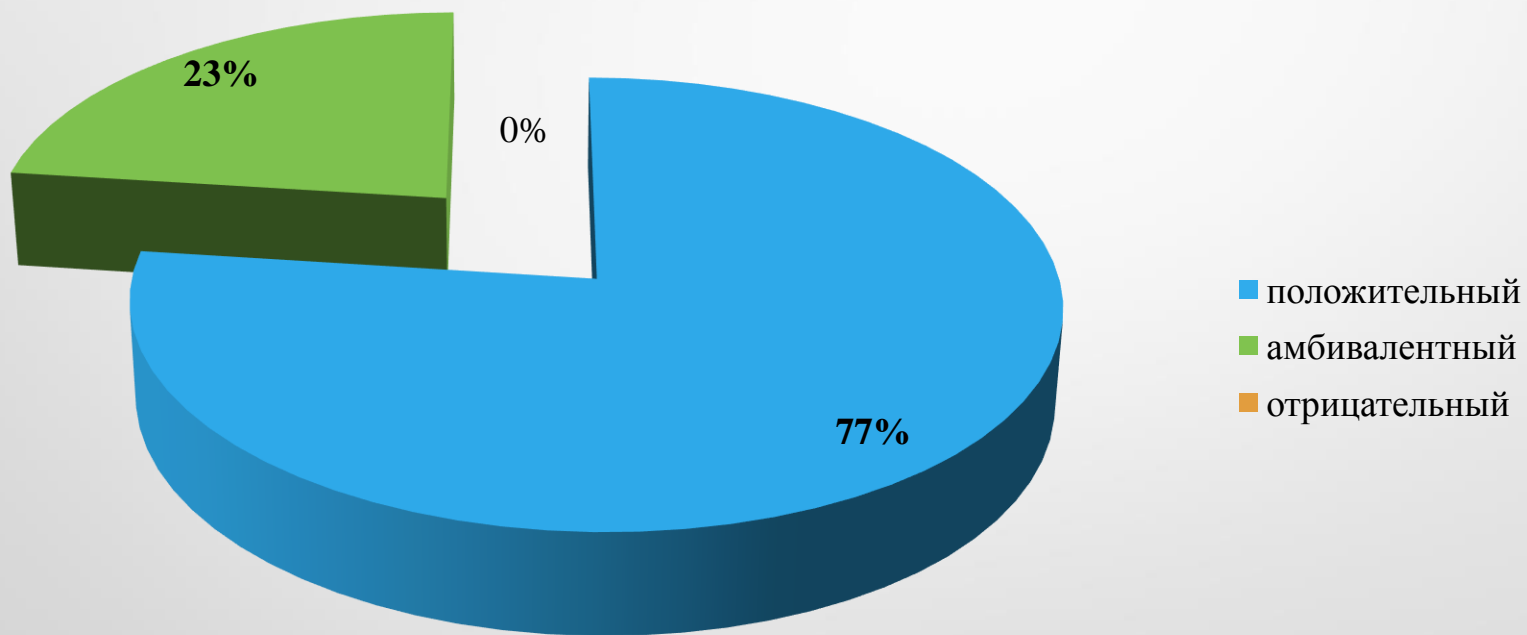


■ высокий ■ выше среднего ■ средний ■ ниже среднего ■ низкий

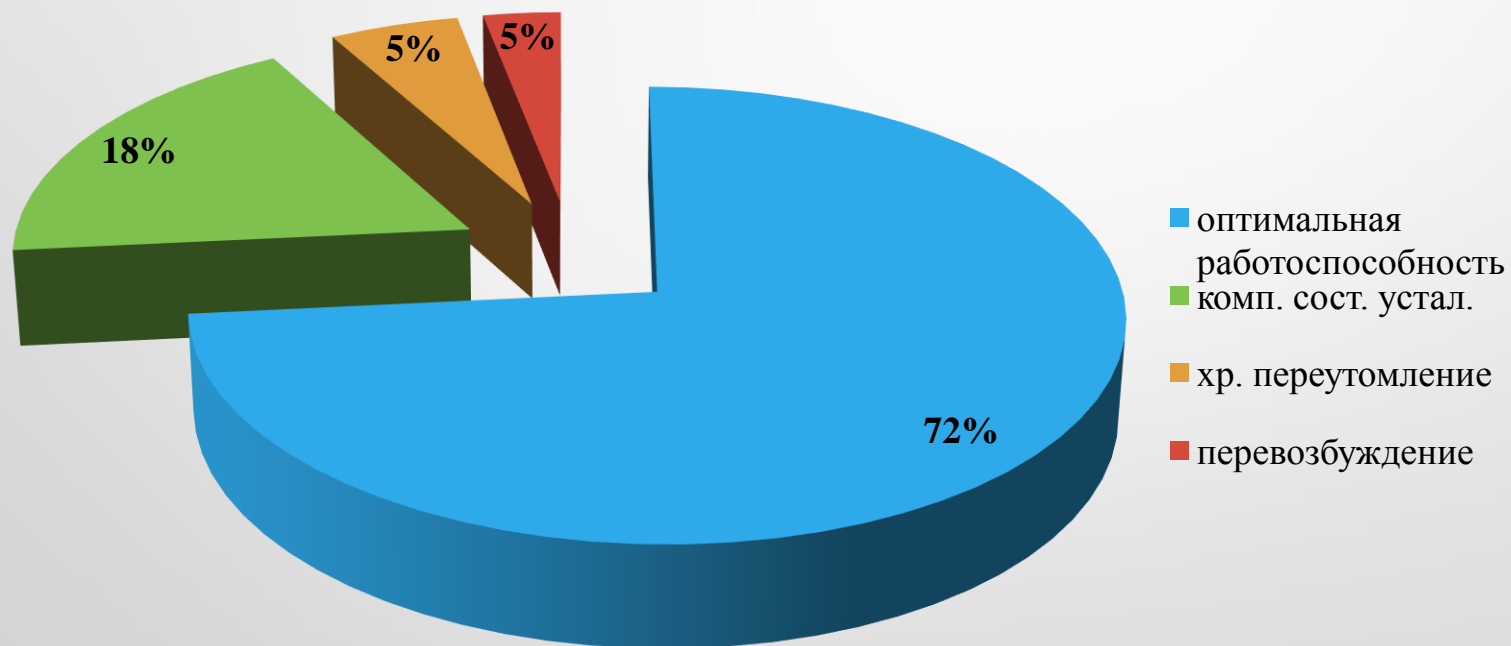
Эмоциональный фон учащихся 1-В класса 2018/2019 учебный год



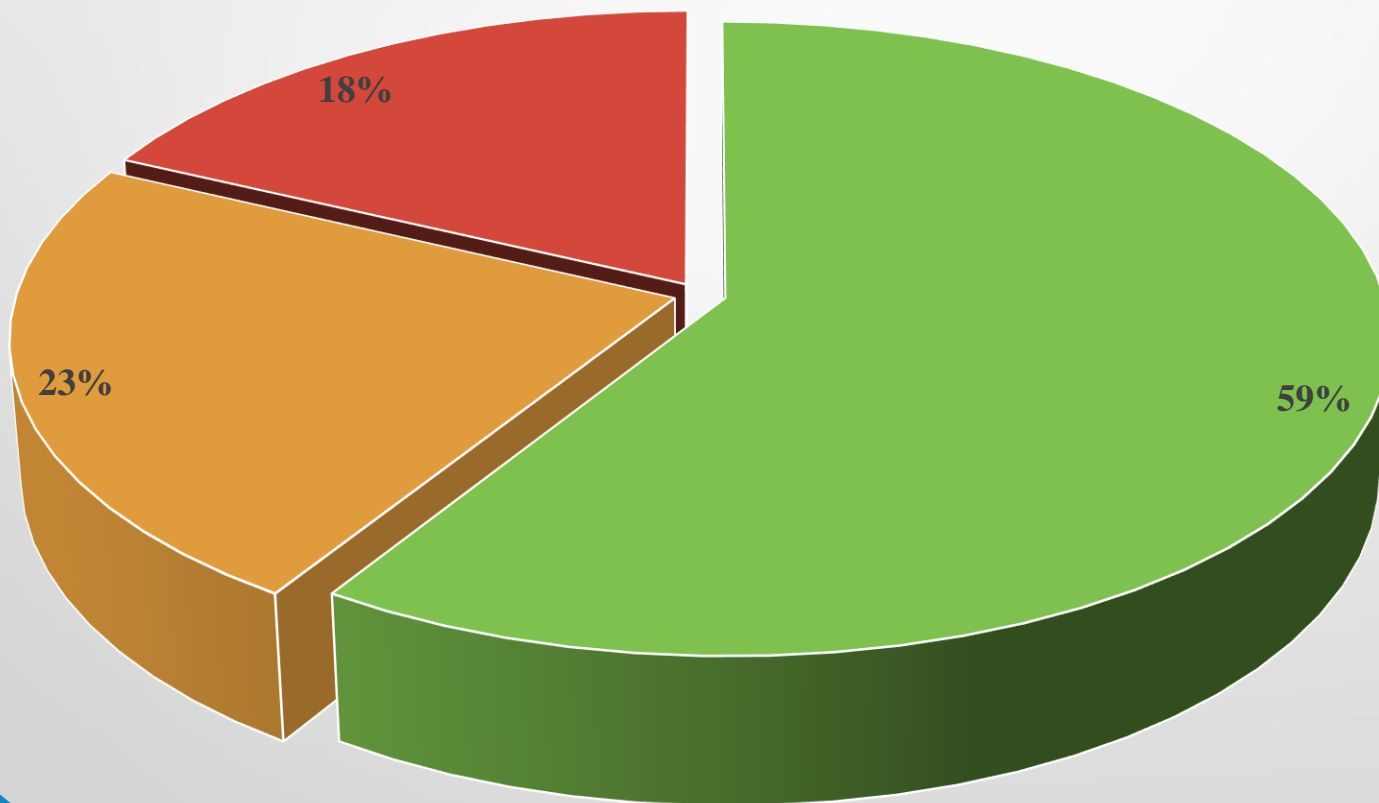
Уровень эмоциональной адаптации учащихся 1-В класса 2018/2019 учебный год



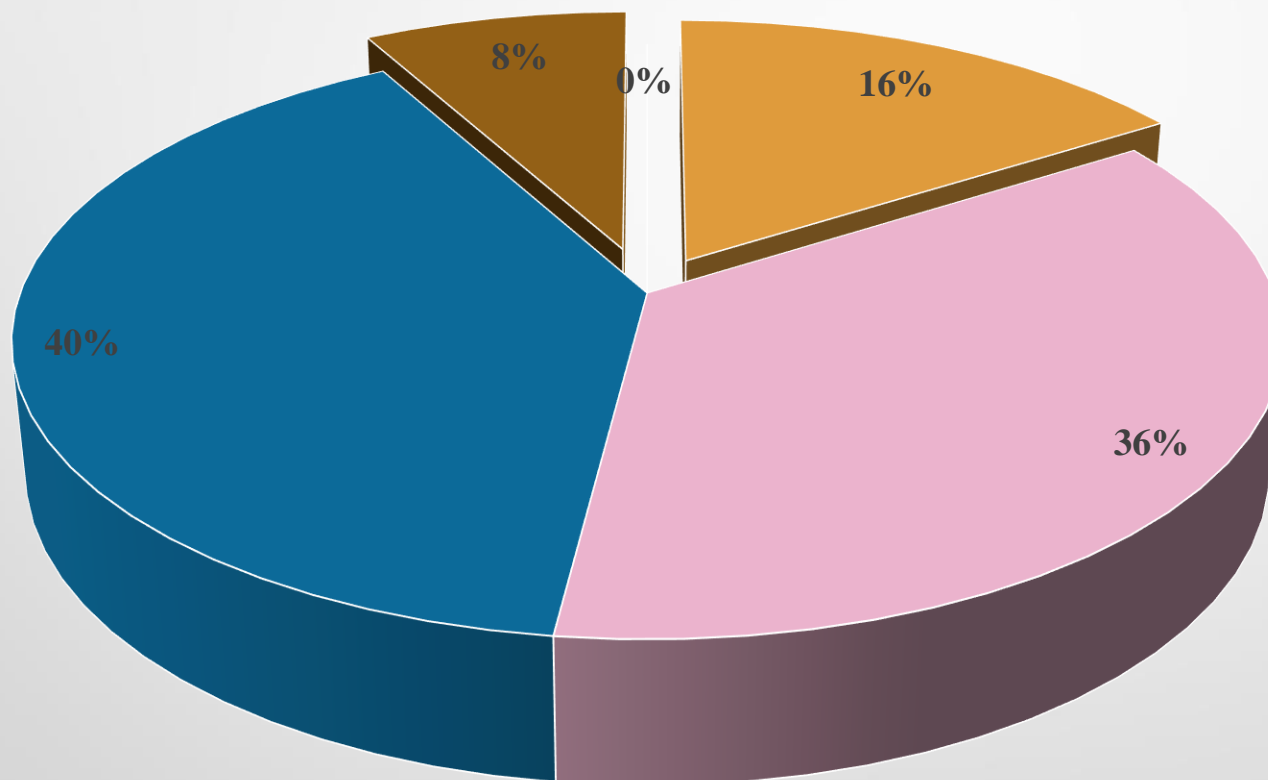
Уровень физиологической адаптации учащихся 1-В класса 2018/2019 учебный год



**Общий показатель адаптации к школьному обучению
учащихся 1-В класса
2018/2019 учебный год**

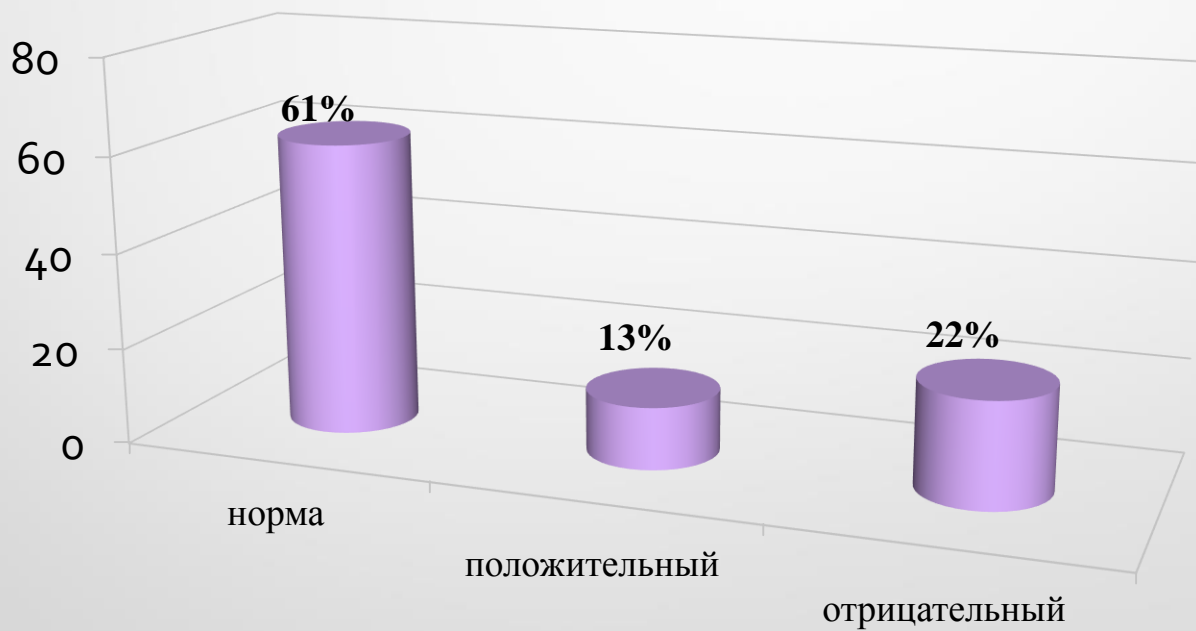


**Уровень сформированности предпосылок к овладению учебной
деятельностью учащимися 1-Г класса
2018/2019 учебный год**

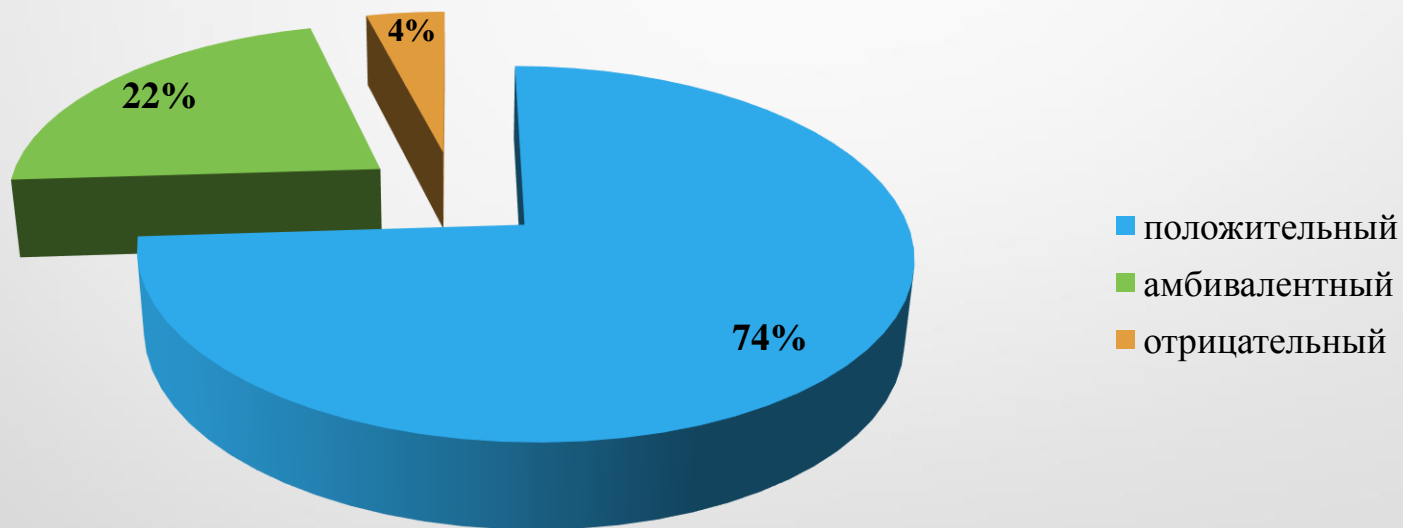


■ высокий ■ выше среднего ■ средний ■ ниже среднего ■ низкий

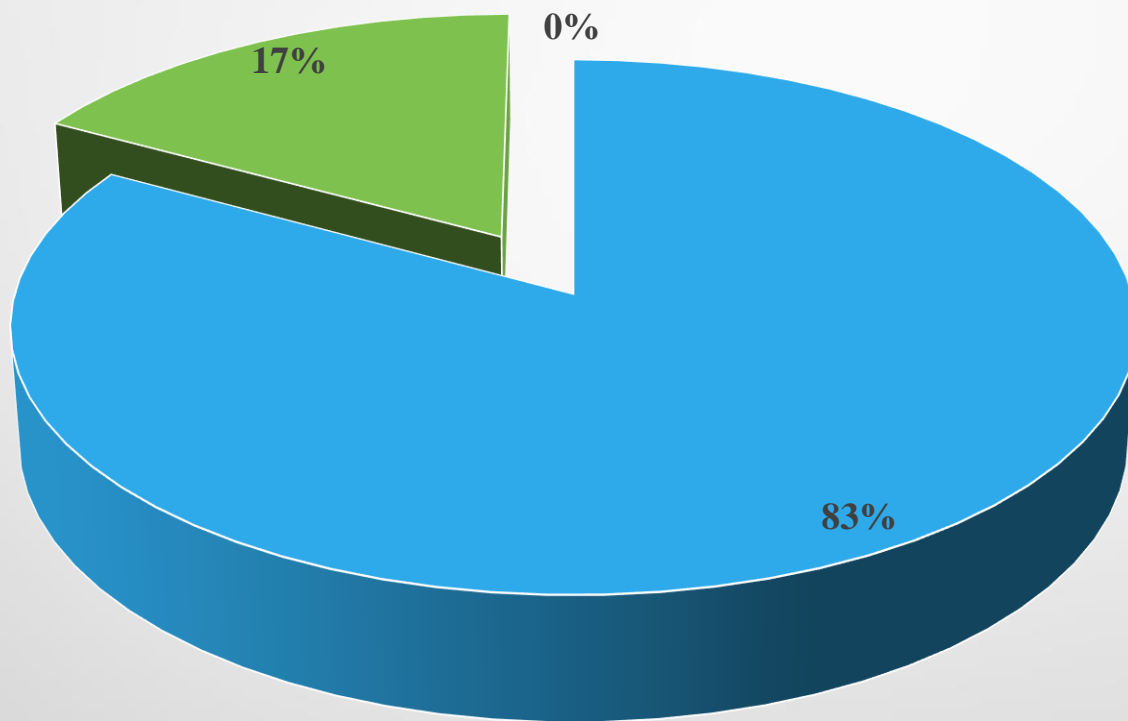
Эмоциональный фон учащихся 1-Г класса 2018/2019 учебный год



Уровень эмоциональной адаптации учащихся 1-Г класса 2018/2019 учебный год

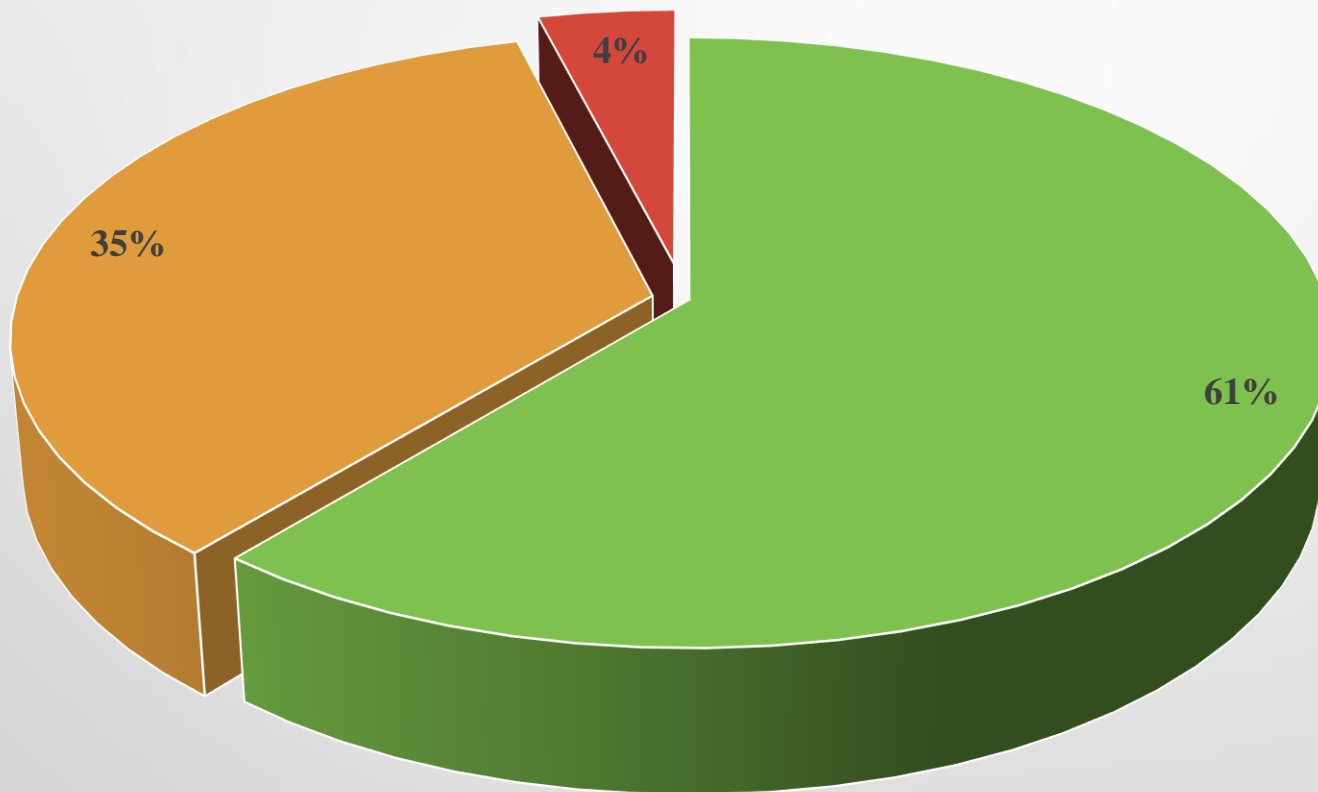


Уровень физиологической адаптации учащихся 1-Г класса 2018/2019 учебный год



■ оптимальная работоспособность ■ комп. сост. усталости ■ хр. переутомление ■ перевозбуждение

**Общий показатель адаптации к школьному обучению
учащихся 1-Г класса
2018/2019 учебный год**



■ достаточный ■ частичный ■ недостаточный